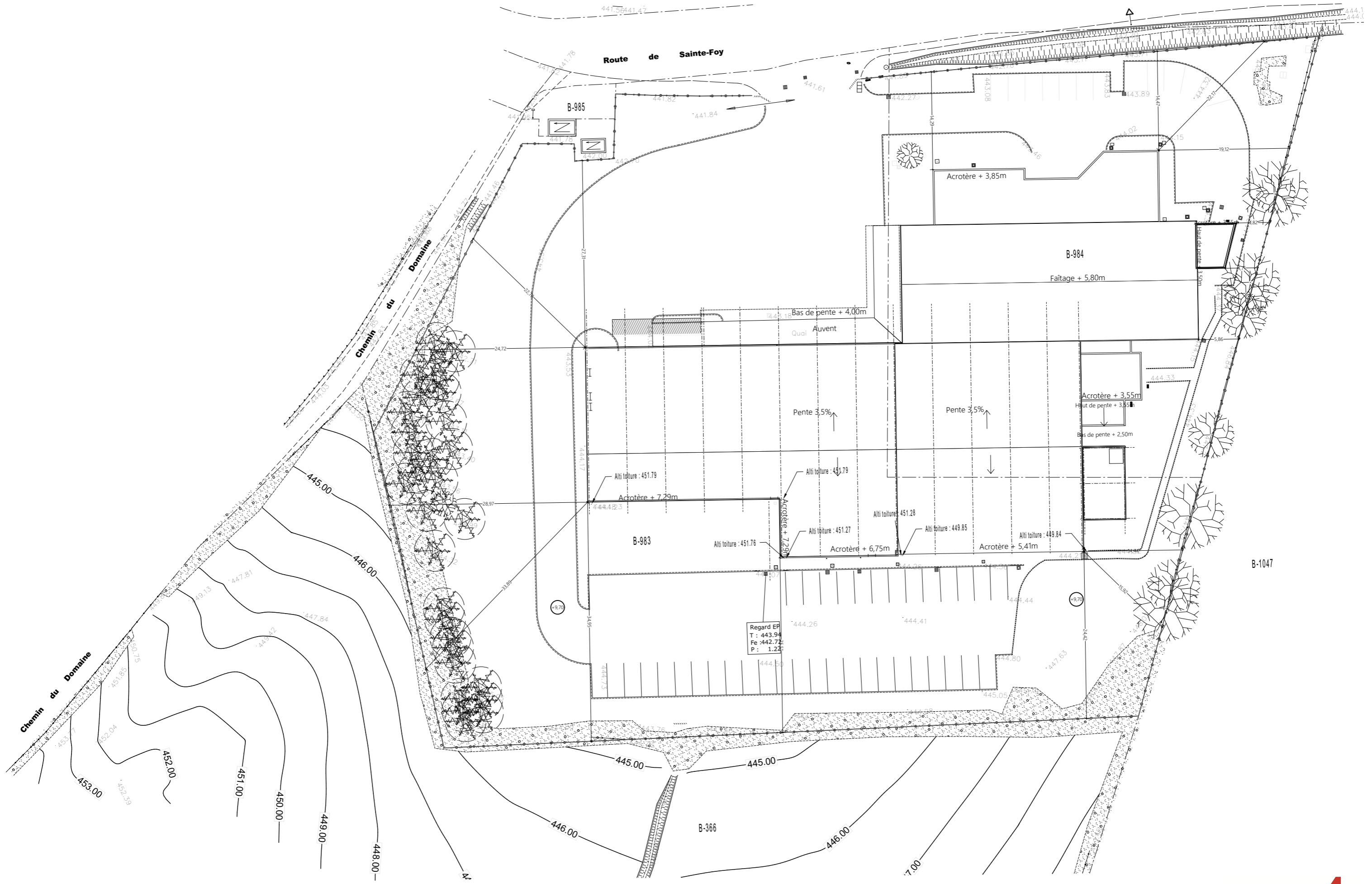


**DOSSIER DE DEMANDE D'AUTORISATION
ENVIRONNEMENTALE**

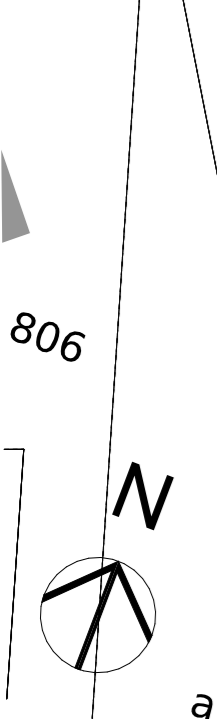
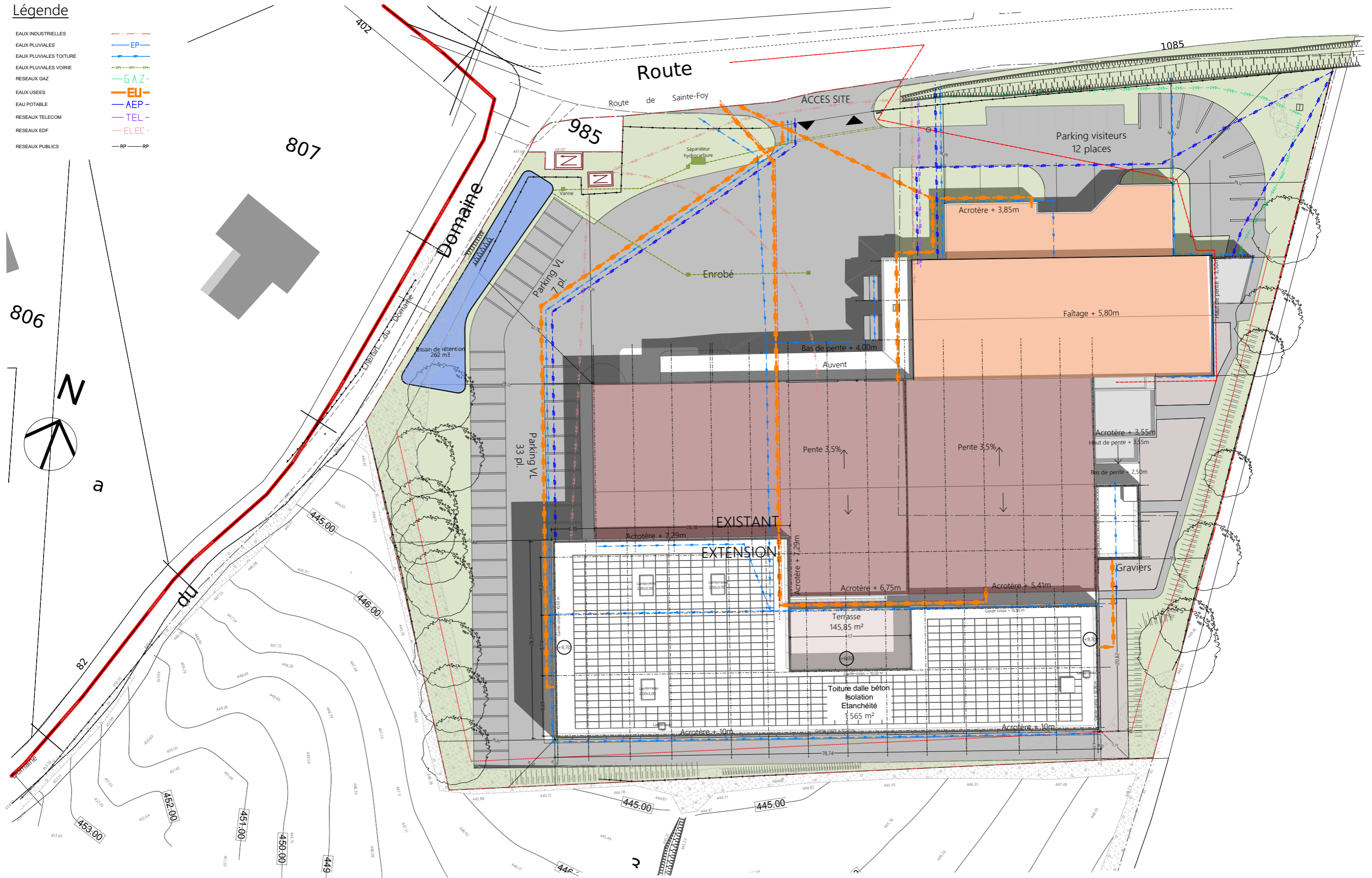
**PJ n°2
Pièces graphiques**

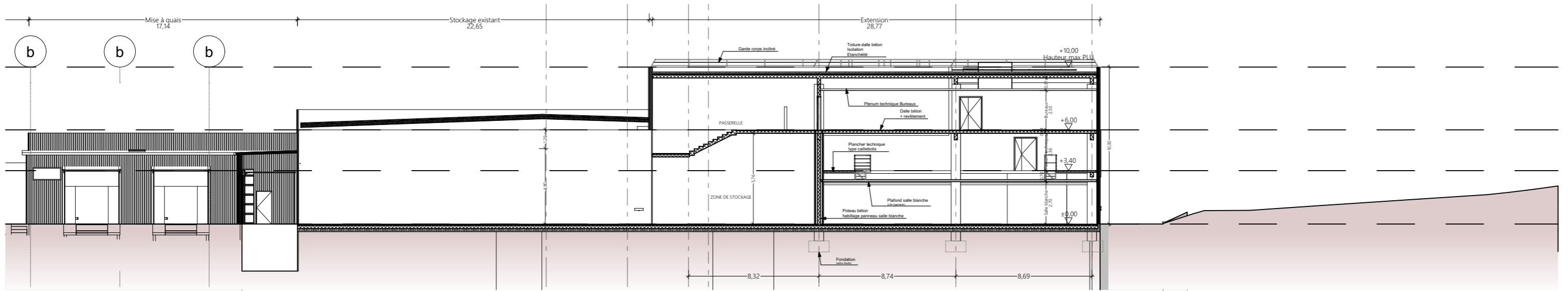


Légende

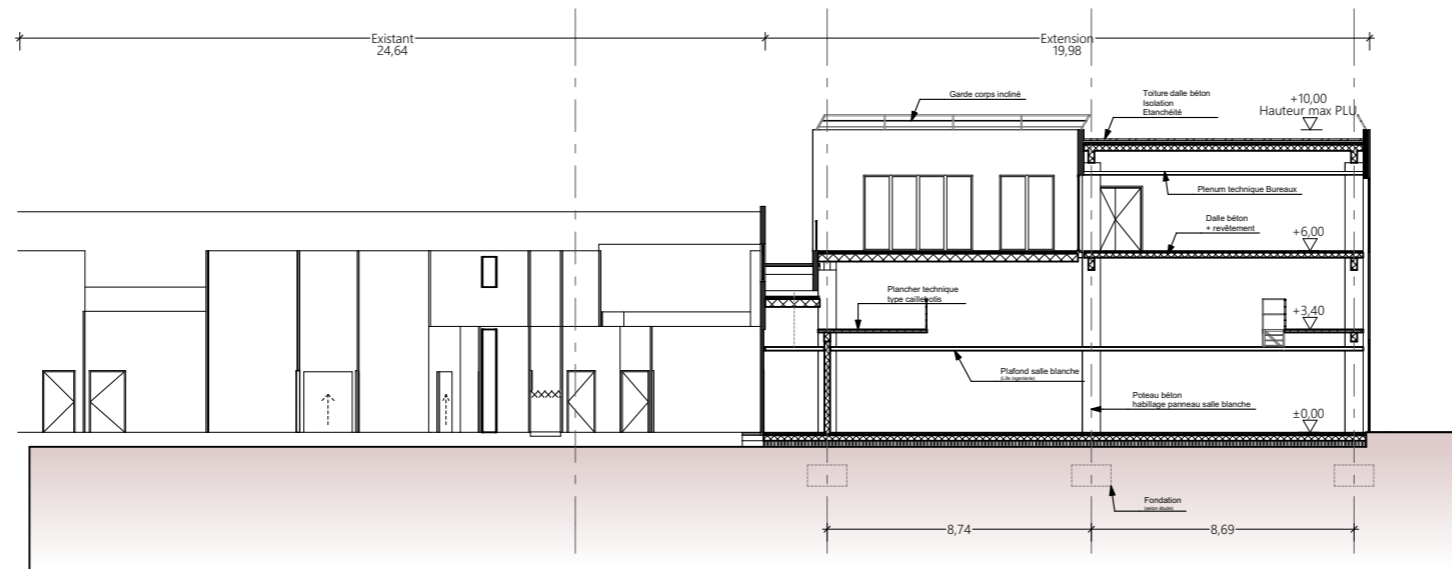
- EAUX INDUSTRIELLES ---
- EAUX PLUVIALES ---
- EAUX PLUVIALES TOITURE ---
- EAUX PLUVIALES VOIRIE ---
- RESEAUX GAZ ---
- EAUX USEES ---
- EAU POTABLE ---
- RESEAUX TELECOM ---
- RESEAUX EDF ---
- RESEAUX PUBLICS ---

- EP
- EPV
- GAZ
- EU
- AEP
- TEL
- ELEC
- RP

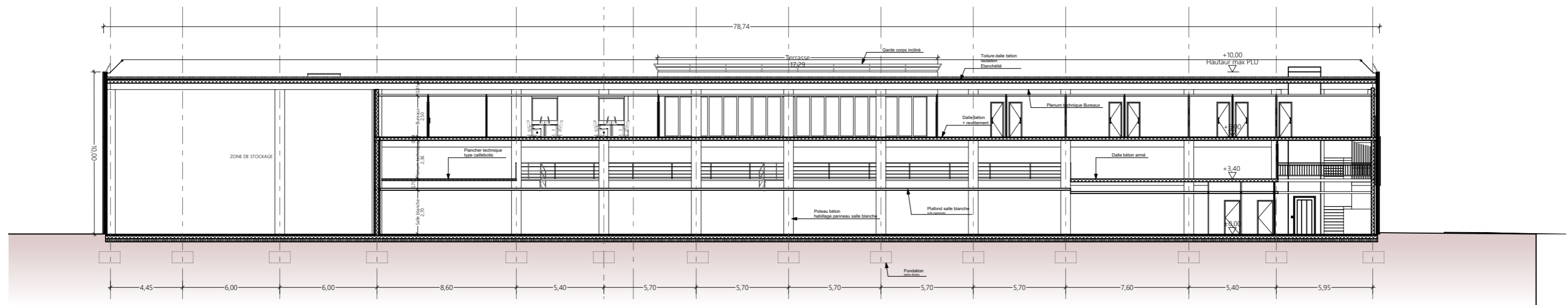




COUPE AA'



COUPE BB'



COUPE CC'

INDICIA

Construction d'une extension

ZA La Parlière - 69610 Saint-Genis-l'Argentière

lesateliers4+

n° plan

indice

date

ech

phase

réf_info

prod

320

0

08/12/2022

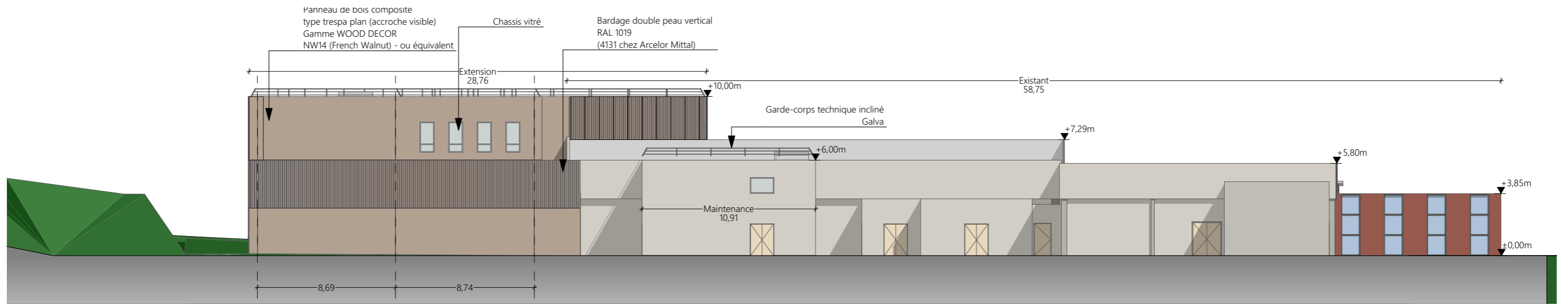
Coupes

1:250

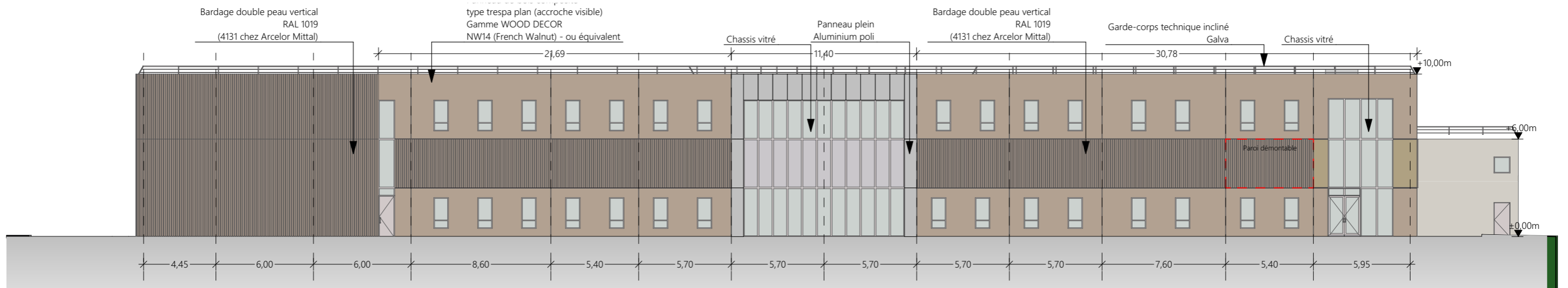
PC

16839-INDICIA-ESQ_A

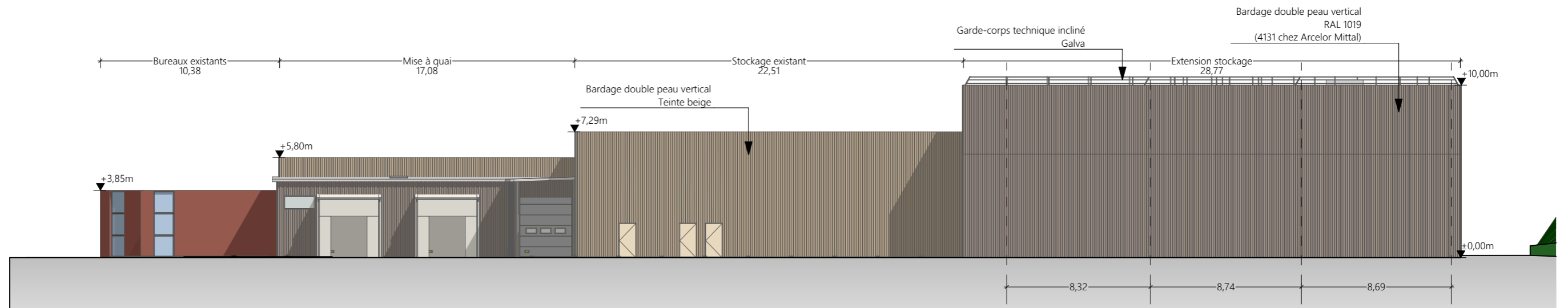
JP/CA



ELEVATION EST



ELEVATION SUD



ELEVATION OUEST

INDICIA

Construction d'une extension

ZA La Parlière - 69610 Saint-Genis-l'Argentière

lesateliers4+

n° plan	indice
331	0

date
08/12/2022

Élévations - Projet






ech
1:250

phase
PC

réf_info	prod
16839-INDICIA-ESQ_A	JP/CA

PLAN D'INTERVENTION

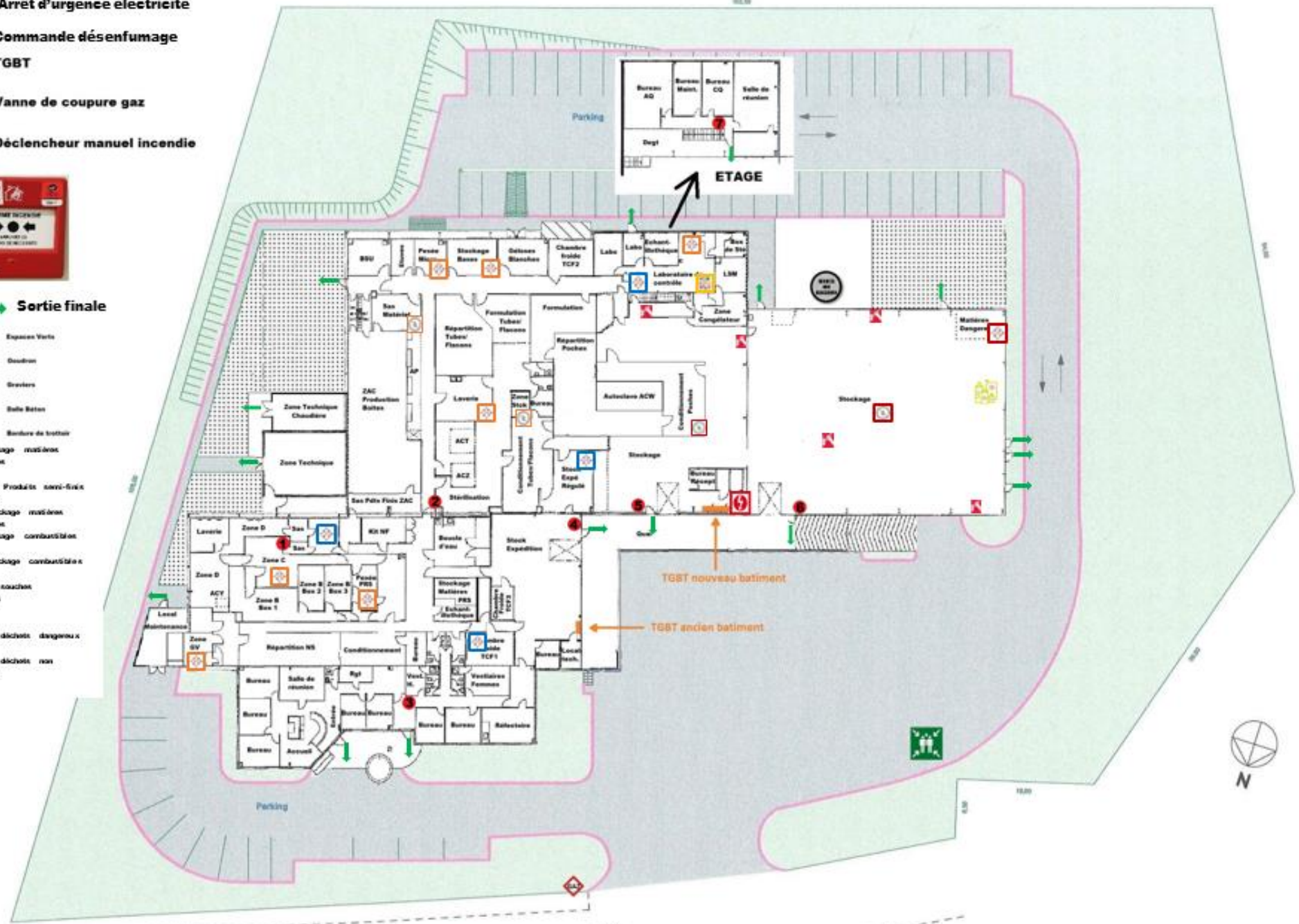
LIEUX DE STOCKAGE DE MATIERES DANGEREUSES ET COMBUSTIBLES

-  Arrêt d'urgence électricité
-  Commande désenfumage
-  TGBT
-  Vanne de coupure gaz
-  Déclencheur manuel incendie



 Sortie finale

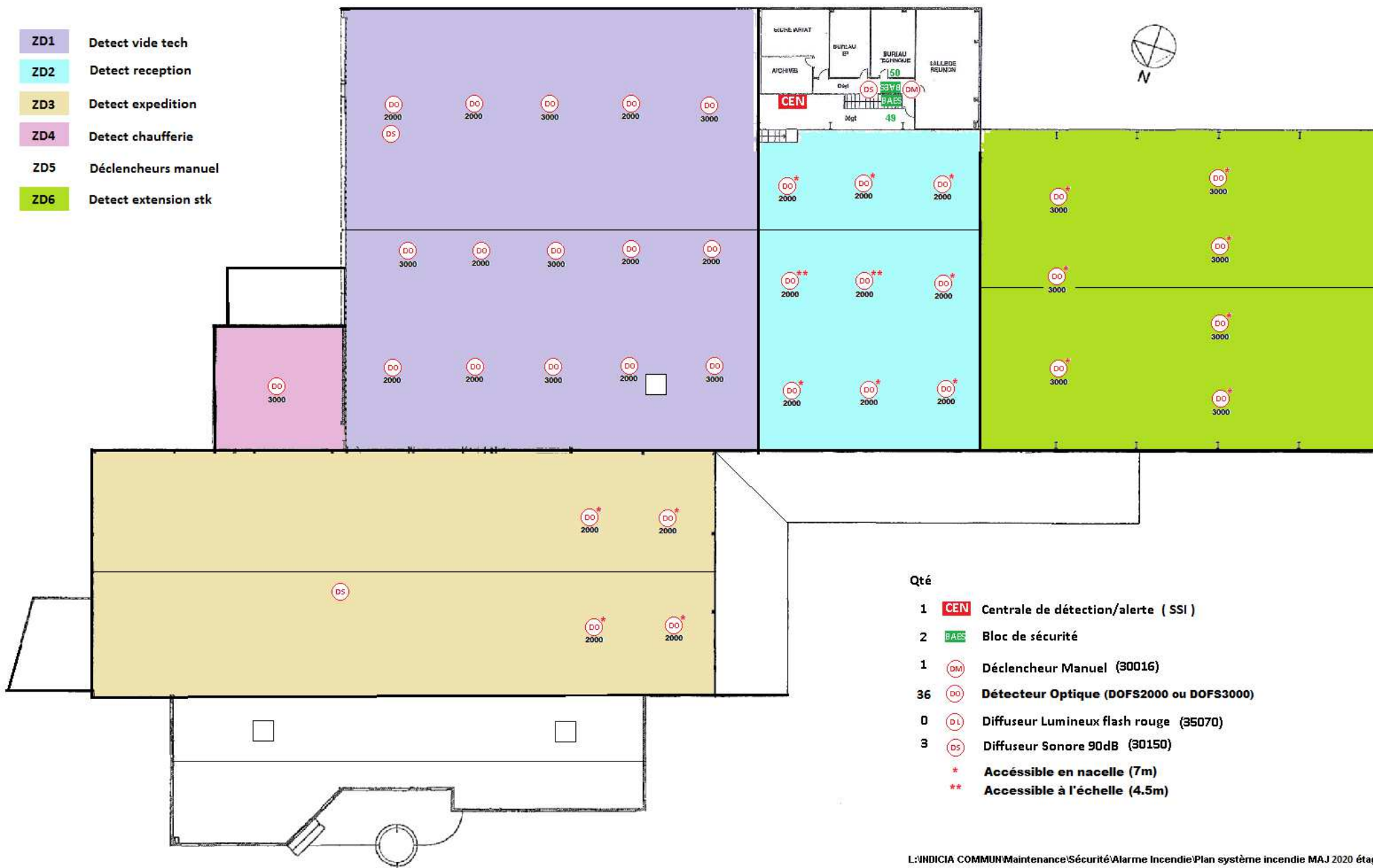
-  Espace Verts
-  Goudron
-  Gravier
-  Salle Béton
-  Bordure de trottoir
-  Petit stockage matières dangereuses
-  Stockage Produits semi-finis dangereux
-  Grand stockage matières dangereuses
-  Petit stockage combustibles
-  Grand stockage combustibles
-  Stockage saoches pathogènes
-  Stockage déchets dangereux
-  Stockage déchets non dangereux



Route Départementale n° 25



- ZD1 Detect vide tech
- ZD2 Detect reception
- ZD3 Detect expedition
- ZD4 Detect chaufferie
- ZD5 Déclencheurs manuel
- ZD6 Detect extension stk



- Qté**
- 1 **CEN** Centrale de détection/alerte (SSI)
 - 2 **BACS** Bloc de sécurité
 - 1 **DM** Déclencheur Manuel (30016)
 - 36 **DO** Détecteur Optique (DOFS2000 ou DOFS3000)
 - 0 **DL** Diffuseur Lumineux flash rouge (35070)
 - 3 **DS** Diffuseur Sonore 90dB (30150)
 - * **Accessible en nacelle (7m)**
 - ** **Accessible à l'échelle (4.5m)**

